



17.2 VAMDRUP SKOLE ØST

Østergade 80, 6580 Vamdrup

Vamdrup Skole udgøres af afdeling øst, den tidligere Kongeåskole, der ligger i den østlige del af Vamdrup by og afdeling vest, den tidligere Vester Vamdrup Skole, der ligger i den vestlige del af Vamdrup By.

De to skoler blev sammenlagt som et led i den forudgående fysiske udviklingsplan for folkeskolerne.

Vamdrup Skole Øst rummer eleverne på 0. – 3. årgang og SFO. Vamdrup Skole Vest har eleverne fra 4. – 9. klasse samt en række specialklasser.

Vamdrup Skole Øst har i indeværende skoleår 2020/21 204 elever fordelt på 9 almenklasser, med en gennemsnitlig klassekvotient på 22,7.

Skolens SFO har tilmeldt 178 børn og dækningsgraden er 88 %. I foråret 2021 var der 53 børn i glidende overgang.

Ifølge den forventede udvikling i elev- og klassetal vil skolen have et stabilt elevtal i indskolingen på ca. 215 elever fordelt på 2 spor. Der kan være enkelte årgange i 3 spor.

Vamdrup Skole Øst råder over fuldt opdaterede lokaler og faciliteter, således at skolen kan rumme en indskolingsafdeling i 3 spor med fuldt integreret SFO, tilhørende faglokaler samt mulighed for at optage kommende 0. kl. årgange i glidende overgang.

Der forventes ingen kapacitetsproblemer i prognoseperioden.



17.2 VAMDRUP SKOLE ØST

Skolen i dag

Der er som led i udarbejdelsen af den fysiske udviklingsplan afholdt møde med skoleledelsen for gennemgang af skolens tilbagemelding på det udsendte oplysnings- og registreringsskema. Grundet Corona er mødet afholdt digitalt.

Skolen samarbejder med specialskolen Ådalskolen. Fra næste skoleår startes en ”ness-klasse”, der er fire elever med autisme der går i klasse sammen med op til 16 almenklasseelever.

Det er et forsøg på at inkludere flere specialklasseelver for derigennem at aflaste Ådalskolen.

Der er ingen bemærkninger til de fysiske rammer.

Forslag til fysisk udviklingsplan

Der er ikke udarbejdet forslag.

Afrunding

Der foreslås ingen ændringer af skolens fysiske rammer i nærværende udviklingsplan.

Bilag

Elev- og klassetalsprognose

situationsplan

Tegn. 17.2.1

Stueplan - eksisterende forhold

Tegn. 17.2.2

Kolding Kommune

Fysisk udviklingsplan for skoleområdet 2021 - 2031

Elev- og klassetalsprognose

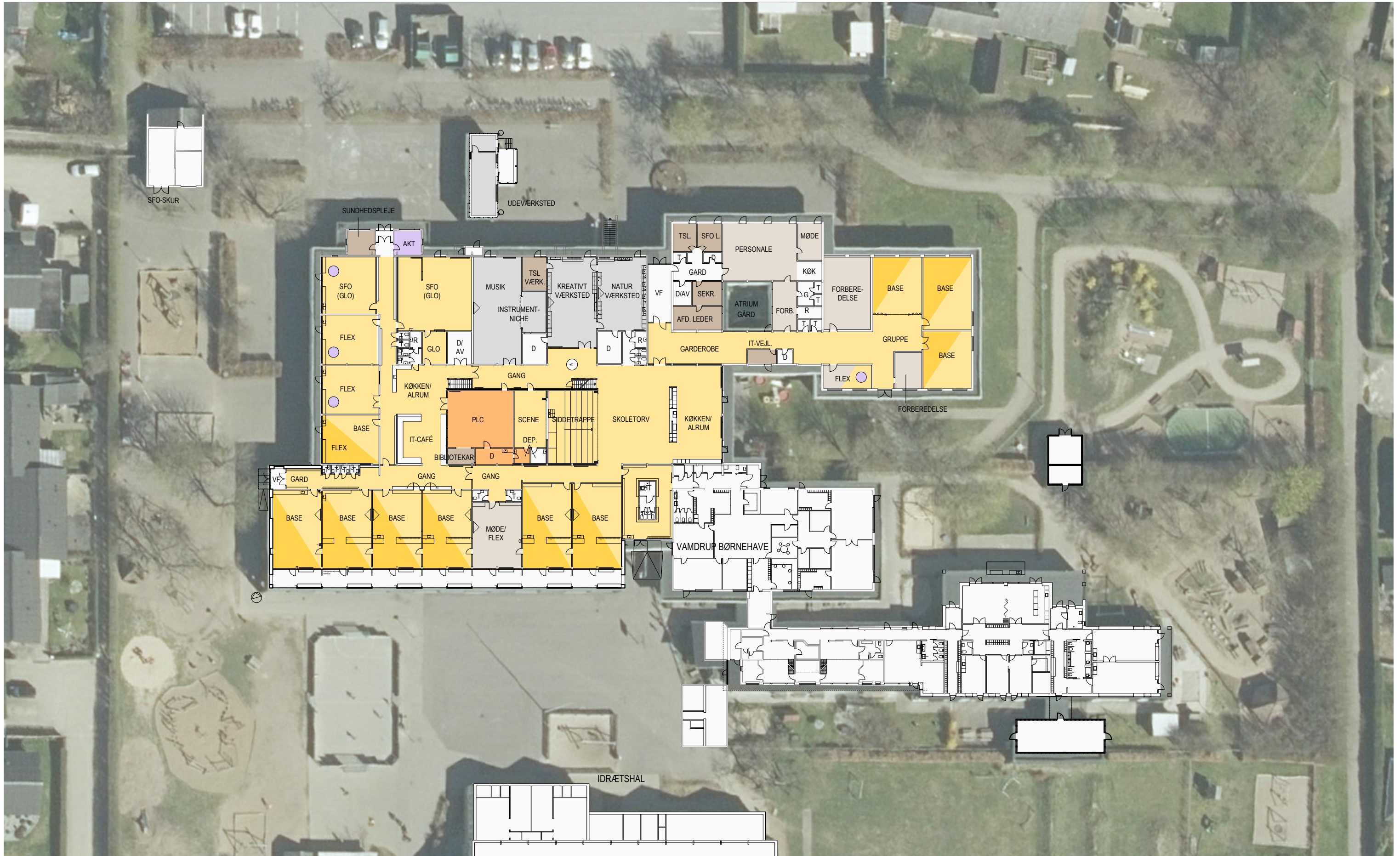
| Vamdrup Skole afd. Øst | 20/21 | | | 21/22 | | | 22/23 | | | 23/24 | | | 24/25 | | | 25/26 | | | 26/27 | | | 27/28 | | | 28/29 | | | 29/30 | | | 30/31 | | | 31/32 | | |
|-----------------------------------|------------|-------|----|------------|----|----|------------|----|----|------------|----|----|------------|----|----|------------|----|----|------------|----|--|------------|----|--|------------|----|--|------------|----|----|------------|----|--|------------|----|----|
| 0. | 20 | 20 | 20 | 27 | 27 | | 27 | 27 | | 28 | 28 | | 20 | 20 | 19 | 28 | 28 | | 27 | 27 | | 28 | 27 | | 28 | 27 | | 20 | 19 | 19 | 28 | 28 | | 19 | 19 | 19 |
| 1. | 24 | 24 | | 28 | 28 | | 27 | 26 | | 27 | 26 | | 27 | 27 | | 19 | 19 | 19 | 28 | 27 | | 27 | 26 | | 27 | 27 | | 27 | 27 | | 28 | 28 | | 28 | 27 | |
| 2. | 28 | 27 | | 24 | 23 | | 27 | 27 | | 26 | 26 | | 26 | 25 | | 26 | 26 | | 28 | 27 | | 27 | 26 | | 26 | 26 | | 26 | 26 | | 26 | 26 | | 28 | 27 | |
| 3. | 21 | 20 | | 27 | 26 | | 24 | 23 | | 26 | 26 | | 26 | 25 | | 26 | 25 | | 26 | 25 | | 27 | 27 | | 26 | 26 | | 26 | 25 | | 26 | 25 | | 26 | 25 | |
| 4. | 21 | 21 | 20 | 21 | 21 | | 27 | 26 | | 24 | 24 | | 26 | 25 | | 25 | 25 | | 26 | 25 | | 26 | 25 | | 27 | 26 | | 26 | 26 | | 26 | 25 | | 26 | 25 | |
| 5. | 23 | 22 | | 20 | 20 | 20 | 22 | 21 | | 26 | 26 | | 24 | 23 | | 25 | 24 | | 25 | 24 | | 25 | 25 | | 25 | 25 | | 26 | 26 | | 26 | 25 | | 25 | 25 | |
| 6. | 24 | 24 | 23 | 22 | 21 | | 20 | 19 | 19 | 22 | 21 | | 25 | 25 | | 23 | 23 | | 24 | 24 | | 24 | 24 | | 24 | 24 | | 25 | 24 | | 25 | 25 | | 25 | 24 | |
| 7. | 19 | 19 | 18 | 23 | 22 | 22 | 20 | 20 | | 28 | 27 | | 21 | 20 | | 24 | 23 | | 22 | 22 | | 23 | 22 | | 23 | 22 | | 22 | 22 | | 23 | 23 | | 23 | 23 | |
| 8. | 27 | 26 | | 27 | 26 | | 21 | 21 | 21 | 20 | 19 | | 27 | 26 | | 20 | 20 | | 23 | 23 | | 22 | 21 | | 22 | 21 | | 22 | 22 | | 22 | 21 | | 23 | 22 | |
| 9. | 21 | 21 | | 23 | 23 | | 24 | 24 | | 19 | 19 | 19 | 18 | 18 | | 24 | 24 | | 19 | 18 | | 21 | 21 | | 20 | 19 | | 20 | 19 | | 20 | 20 | | 20 | 19 | |
| 0. til 3. klasse - elevtal | 204 | | | 210 | | | 208 | | | 213 | | | 215 | | | 216 | | | 215 | | | 215 | | | 213 | | | 215 | | | 215 | | | 218 | | |
| 0. til 3. klasser | 9 | | | 8 | | | 8 | | | 8 | | | 9 | | | 9 | | | 8 | | | 8 | | | 8 | | | 9 | | | 8 | | | 9 | | |
| Klassekvotient | 22,7 | | | 26,3 | | | 26,0 | | | 26,6 | | | 23,9 | | | 24,0 | | | 26,9 | | | 26,9 | | | 26,6 | | | 23,9 | | | 26,9 | | | 24,2 | | |
| Antal elever afd. Øst ialt | 204 | | | 210 | | | 208 | | | 213 | | | 215 | | | 216 | | | 215 | | | 215 | | | 213 | | | 215 | | | 215 | | | 218 | | |
| Børn i glidende overgang | 53 | | | 54 | | | 56 | | | 59 | | | 56 | | | 54 | | | 55 | | | 55 | | | 58 | | | 56 | | | 57 | | | | | |
| SFO - 0. til 3. klasse | 178 | ~ 88% | | 185 | | | 183 | | | 187 | | | 189 | | | 190 | | | 189 | | | 189 | | | 187 | | | 189 | | | 189 | | | 192 | | |
| Vamdrup Skole i alt | 533 | | | 521 | | | 513 | | | 507 | | | 493 | | | 496 | | | 490 | | | 494 | | | 491 | | | 495 | | | 496 | | | 498 | | |

Tal for 2020/21 er aktuelle elevtal. Resterende tal er baseret på *Elevtalsprognose 2021, baseret på befolkningsscenario 004 og skolescenario 002*

Antallet af børn i SFO er beregnet ved fremskrivning af nuværende dækningsgrad.

Antallet af børn i glidende overgang er beregnet som antal børn på 0. årgang i efterfølgende skoleår





| SIGNATURFORKLARING | |
|---|---|
| INDSKOLING 0. - 3. KL. | MELLEMTRIN 4. - 6. KL. |
| SFO / FLEX | FLEX |
| FAGFLEX / OPHOLD | FAG I FAGLOKALE |
| UD SKOLING 7. - 10. KL. | FLEX |
| STØTTE/SPEC. U. | FAGLOKALER |
| SPEC. KLASSE | FAGLOKALER |
| PERSONALEOMRÅDER | ADMINISTRATIVE FUNKTIONER |
| PÆDAGOGISK LÆRINGS-CENTER & SKOLETORV | |